

Unisciti al Network NATIFLife e scopri i vantaggi

www.natiflife-project.eu

Servizi fruibili dai partecipanti al Network NATIFLife

NETWORKING

- Aumento della visibilità, scambio di Best Practice tra Stakeholders nel settore delle Tecnologie Assistive, domanda/offerta di esigenze/tecnologia.
- Sviluppo di ricerca congiunta su Tecnologie Assistive innovative, anche attraverso la partecipazione a progetti di ricerca.

TRAINING E SESSIONI DI HANDS ON SU TECNOLOGIE ASSISTIVE

- Partecipazione a sessioni di Training e
- Hands On su Tecnologie Assistive e User Centered Design.

CONDIVISIONE DI STRUTTURE DI R&D

- Condivisione di strutture di ricerca e sviluppo al fine di avviare attività di interesse comune, anche in ambito industriale: prototipazione rapida di sensori indossabili e flessibili, sistemi sensoriali embedded, piattaforme robotiche.

LIVING LABS

- Fruizione dei Living Lab per la validazione di soluzioni innovative di Tecnologia Assistiva.

Il progetto NATIFLife

Questa cooperazione transfrontaliera Italia-Malta è mirata ad affrontare una delle sfide più difficili nell'ambito del social care, attraverso un'azione congiunta tra centri di ricerca, industria, istituzioni e rappresentanti sociali. L'obiettivo principale del progetto è lo sviluppo di un nuovo framework di Tecnologia Assistiva, che possa conferire una maggiore autonomia alle persone anziane e migliorare l'interazione con i Care-Givers, favorendone la deospedalizzazione e la vicinanza ai luoghi d'origine. Lo sviluppo di soluzioni avanzate di TA potrebbe portare ad una ri-progettazione di servizi pubblici/privati.



NATIFLife

A Network of Assistive Technology for an Independent and Functional Life

Bringing Assistive Technology to End-Users.



University of Catania (DIEEI)

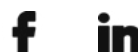
Viale A. Doria 6, 95125, Catania, Italy

Tel. +39 095 7382601

info@natiflife-project.eu

www.natiflife-project.eu

Follow us on



 **Interreg**
Italia-Malta



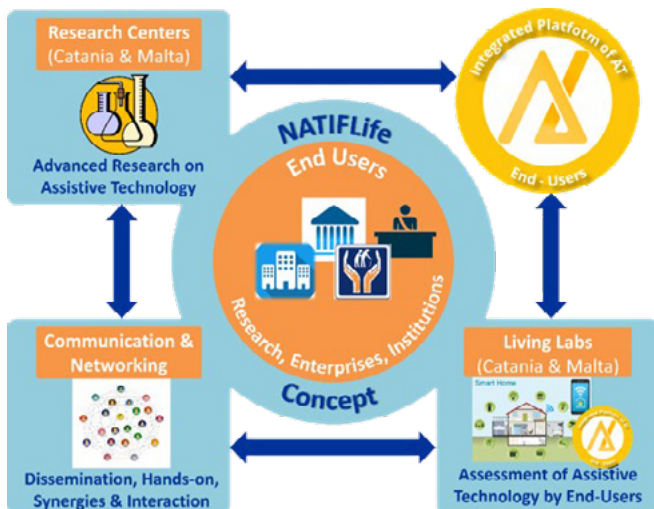

UNIONE EUROPEA
EUROPEAN UNION

Fondo Europeo di Sviluppo Regionale
European Regional Development Fund

Il Concept NATIFLife

Obiettivi del progetto:

- Rafforzamento di due centri di ricerca
- Comunicazione e networking
- Piattaforma integrata di tecnologie assistive
- Realizzazione di due Pilot Demo Sites



The NATIFLife Objectives



Centri di ricerca su tecnologia assistiva

Il progetto mira al potenziamento di due centri di ricerca, a Catania e Malta, per la ricerca innovativa nel campo delle Tecnologie Assistive, che diventeranno un riferimento per avviare attività cross-frontaliere in questo settore.



Comunicazione e networking

Il progetto prevede un'intensa attività di contaminazione cross-frontaliera sulle potenzialità offerte dalle tecnologie assistive e sui risultati del progetto, anche per migliorare la visibilità del Network, la condivisione di Best Practice e lo scambio di domanda/offerta di tecnologia.



Unisciti al Network NATIFLife!

Goditi i tuoi vantaggi

info@natiflife-project.eu
www.natiflife-project.eu
network.natiflife-project.eu



Piattaforma di Tecnologia Assistiva

Un obiettivo principale del progetto è lo sviluppo di un sistema integrato di Tecnologia Assistiva, compatibile con soluzioni tradizionali ed innovative.



Due siti pilota

Il progetto prevede la realizzazione di due siti pilota (living lab) a Catania e Malta, attraverso l'impegno congiunto tra aziende, centri di ricerca ed istituzioni, dove è possibile integrare soluzioni nuove e tradizionali di tecnologia assistiva, in modo da poter favorire anche il processo di interazione con gli end-user.

